

**CONTROLLI SUI PORTINAI DELLE CASE POPOLARI**

# La task force che sventa le occupazioni



■ ■ ■ Scusi, ci sono degli abusivi che stanno occupando l'abitazione a fianco. Potete intervenire?». «Certo, tra 25 minuti al massimo, siamo lì». MM Casa, la società che dal 1° dicembre gestisce i 28mila alloggi di edilizia popolare di pro-

prietà del Comune di Milano, interviene grazie a una sorta di corpo speciale. In dodici giorni, fino al 12 dicembre, il personale di MM è riuscito a sventare 18 occupazioni su 23.

servizio a pagina 35

Ritaglio stampa ad uso esclusivo del destinatario, non riproducibile.

La gestione di Mm

## Case popolari, sventate 18 occupazioni abusive

*La squadra tutela del patrimonio interviene in 25 minuti dalla segnalazione di nuovi insediamenti. Controlli su tutti i portinai*

■ ■ ■ **GIANLUCA VENEZIANI**

■ ■ ■ «Scusi, ci sono degli abusivi che stanno occupando l'abitazione a fianco. Potete intervenire?». «Certo, tra 25 minuti al massimo, siamo lì». Sono questi i tempi di risposta di MM Casa, la società che dal 1° dicembre gestisce i 28mila alloggi di edilizia popolare di proprietà del Comune di Milano. E interviene, grazie a una sorta di corpo speciale, in casi di occupazioni abusive e necessità di sgomberi. In dodici giorni, fino al 12 dicembre, il personale di MM è riuscito a sventare 18 occupazioni su 23, con una percentuale di successo dell'80%; ha anche raccolto le segnalazioni di 6243 inquilini, con cui sono stati fissati 403 appuntamenti, oltre a esaminare 165 casi urgenti

non previsti nelle agende. Si parla, oltre che di interventi straordinari, anche di azioni ordinarie come bollettazione sui pregressi contestati 2003/2009, rateizzazione dei pregressi non saldati, disdette e cambio di alloggio, variazioni di contratto e revisione canone.

Ma sono soprattutto le emergenze a richiedere l'intervento degli uomini di MM, il che testimonia la permanente difficoltà della situazione abitativa nelle periferie di Milano. In queste circostanze viene coinvolto il Servizio Tutela del Patrimonio di MM, composto da 15 persone già legate a società di security, e guidato da un superpoliziotto, che in passato ha lavorato con la Digos, soprattutto nel settore immigra-

zione. Il team basa la riuscita del proprio operato su una rete di contatti, istituzionali e no. MM riceve infatti segnalazioni di problemi relativi a occupazioni abusive e richieste di sgomberi sia dai residenti sul proprio numero verde gratuito (800 013 191), sia da

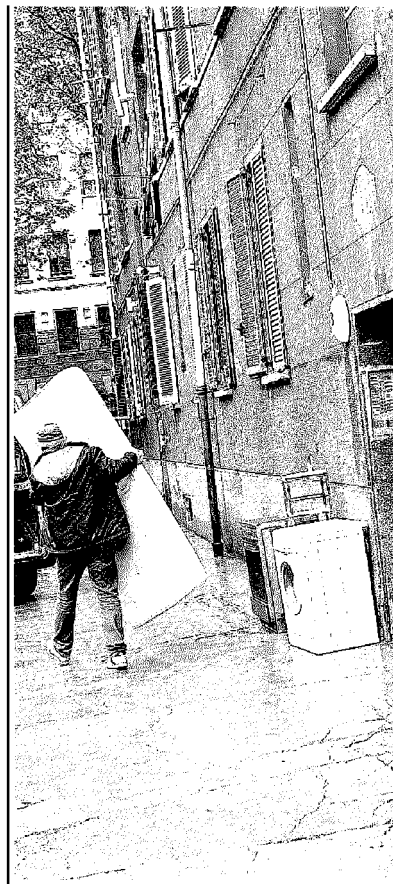


Questura, Polizia Locale e custodi degli edifici. A sua volta, il Servizio speciale di MM si avvale dell'appoggio esterno di una società di security, che può fornire i propri uomini a supporto, in caso di necessità, venendo pagata a gettone per gli eventuali interventi aggiuntivi.

Un episodio simbolico è quello del 7 dicembre, nel quartiere S. Ambrogio. Quel giorno la Polizia Locale alle 21.30 comunica a MM un'occupazione in atto in via Nikolajevka, al decimo piano: gli uomini della società, una volta confermata l'occupazione da parte di due adulti e un minore di etnia egiziana, attivano il protocollo: contattati i servizi sociali, la donna e il minore vengono trasferiti in una comunità. Intanto, essendo stato rilevato anche un allacciamento elettrico abusivo, viene chiamata l'A2A, per ripristinare la situazione quo ante. All'una l'alloggio prima occupato e poi sgomberato viene rimesso in sicurezza.

Oltre a questo, MM svolge anche una singolare attività di prevenzione. Negli edifici popolari, i portinai vengono infatti sottoposti ad adeguata verifica, per accertarsi della loro affidabilità ed evitare casi spiacevoli, in cui questi possano fare da referenti per gli occupanti abusivi. Lo scopo di questo controllo è scongiurare l'eventualità che i portieri diventino complici degli occupanti, chiudendo un occhio sull'infrazione in atto o addirittura favorendola, con la segnalazione della disponibilità di case libere, pronte a essere prese abusivamente.

Chissà se ciò basterà a scoraggiare chi intende appropriarsi di una casa, senza pagare il canone d'affitto. Di certo, d'ora in avanti - stando ai dati di MM - gli occupanti avranno solo una possibilità su cinque di riuscire nel loro intento, e (in tutti gli altri casi) appena mezzora di tempo per darsela a gambe levate.



**Una casa popolare [Fotogramma]**