

## CINISELLO BALSAMO

di ANDREA GUERRA

10

domande  
al sindaco  
Siria  
Trezzi

*Fresca di matrimonio e in attesa di qualche meritato giorno di vacanza, il sindaco di Cinisello Balsamo, Siria Trezzi, guarda a settembre: per la città sarà un mese cruciale per il suo sviluppo, perché arriveranno le risposte ai maxi progetti di riqualificazione delle periferie che hanno però un interesse di scala metropolitana.*

## 1 MI: arrivano i fondi, quando saliremo sui convogli a Bettola?

*Se tutto va bene, la metropolitana arriverà entro il 2018. Si tratta di un tassello fondamentale per la crescita della nostra città: Bettola (che sarà il capolinea della metropolitana rossa, ndr) diventerà la porta di ingresso alla Città Metropolitana. E noi stiamo facendo la nostra parte: il Comune di Cinisello partecipa non con fondi e risorse ma garantendo opere come il parcheggio di interscambio, la stazione dei bus e le piste ciclabili.*

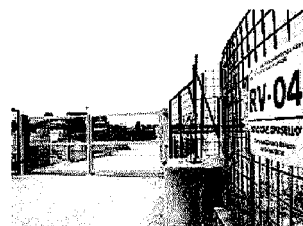
*Sono opere che saranno realizzate dall'operatore che lì, in quella stessa area, costruirà un nuovo centro commerciale: si tratta di accordi già scritti nella variante al piano integrato di intervento.*

## 2 A Bettola è attesa anche la Lilla. Lo studio di fattibilità è pronto?

*A settembre Mtm presenterà lo studio tanto atteso. Sull'importanza del prolungamento della M5 verso Cinisello e, successivamente, verso Monza si sono già espressi il premier e i suoi ministri. Noi crediamo si tratti di un'altra opera strategica e il passaggio da Bettola si inserisce nel disegno più ampio di rinascita di tutta quell'area: i benefici di questo progetto sono sotto gli occhi di tutti. Il nostro suggerimento è che la linea corra lungo viale Fulvio Testi, poi sarà lo studio a stabilire se la metropolitana andrà in superficie oppure scorrerà sottoterra.*

## 3 Si ha un'idea di quali potrebbero essere le fermate cittadine?

*Insieme al Comune di Monza abbiamo buttato giù una bozza di progetto. Per quello che ci riguarda abbiamo pensato, dopo Bignami, a una fermata al Parco Nord, una nei pressi dello store Metro, una nel cuore della Crocetta, una all'altezza dell'ex Ovocoltura e infine la stazione di Bettola con la possibilità di cambio dalla Lilla alla Rossa. Lo studio di fattibilità confermerà o meno questi nostri suggerimenti. Di certo l'arrivo della metro trasformerà completamente le sorti di alcuni rioni periferici come Bettola, Cornaggia, Robecco e anche la Crocetta.*



## 4 In pratica il quartiere sarà una specie di secondo centro?

*Certamente. È una partita fondamentale per il futuro della città. Ma i nostri occhi sono puntati tanto su Bettola quanto sulla Crocetta e sulle altre periferie - anche se il termine non mi è mai piaciuto - cinisellesi. Abbiamo partecipato a numerosi bandi come il Pon e il Bando Periferie: l'abbiamo fatto presentando progetti di riqualificazione del tessuto urbano lungo tutto l'asse di viale Fulvio Testi. A settembre avremo molte risposte, anche sull'area dell'ex Ovocoltura.*

## 5 Quando partono invece i lavori sul nuovo Auchan?

*Sempre a settembre si terrà la conferenza dei servizi in Regione. Per il momento quindi si tratta solo di attendere questo passaggio e di capire se dalla Regione arriveranno o meno osservazioni al nostro progetto. I lavori, in ogni caso, potrebbero cominciare già con l'inizio del nuovo anno. Secondo i piani dovrebbero durare due anni e poi sarà aperto il nuovo centro commerciale. Come già ribadito più volte, a settembre avremo tante risposte, anche questa.*

## 6 Lì a fianco oggi c'è un grande campo nomadi abusivo...

*Vero. Conosciamo la situazione, che è sotto controllo. Abbiamo fatto i nostri sopralluoghi e abbiamo già contattato la proprietà dell'area perché se noi ordiniamo uno sgombero a loro spettano le opere successive, cioè sono loro che devono garantire interventi che impediscano nuovi stanziamenti, quindi la pulizia della zona, la rimozione dei rifiuti, lo sfalcio dell'erba. Nei giorni scorsi c'è stato un nuovo incontro con le forze dell'ordine.*

## 7 Lasciamo Bettola. Come cambierà il resto di Cinisello?

*È tutto legato alla variante del progetto Auchan. Ci sono piani di riqualificazione di piazza Gramsci, via Sant'Ambrogio, piazza Italia e Balsamo che sono vincolati al piano di intervento Bettola perché l'operatore dovrà garantire alcuni interventi al posto degli oneri di urbanizzazione. I prossimi anni quindi saranno veramente decisivi affinché la nostra città cambi faccia.*

## 8 Quali gli altri temi in agenda al rientro dalle ferie?

*Sì, direi due cose su tutte che dovranno essere discusse anche in consiglio comunale: da un lato il nuovo regolamento sul bene comune, dall'altro il piano strategico per lo sport. In entrambi i casi abbiamo già avviato un processo di discussione con le associazioni, sia di volontariato sia sportive, e con tutti i cittadini. Per fare questi passi c'è bisogno del coinvolgimento di tutti i livelli della cittadinanza.*

## 9 Lei si è sposata da poco. A quando la prima unione civile in città?

*Presto. E sarò io stessa a celebrare questo primo rito. Come a Sesto San Giovanni, abbiamo deciso di aprire le iscrizioni e ci sono coppie che si sono presentate ai nostri uffici per avere informazioni. Una, in particolare, ha già fatto richiesta informale per una data. Diciamo che dalla prima settimana di settembre potremo esporre le pubblicazioni, quindi da fine mese si potranno celebrare le nuove unioni.*

## 10 E il viaggio di nozze del sindaco?

*Spero presto. Se tutto va come deve andare con Roberto e con tutta la nostra famiglia andremo a festeggiare le nozze negli Stati Uniti. Dieci giorni, una toccata e fuga per tirare il fiato. Poi si ritorna a casa e ci si rimette subito al lavoro per il bene della città. Mi sembra che si sia capito che ci aspettano mesi di lavoro intenso che serviranno da base per lo sviluppo futuro di Cinisello.*

